

EERLIJKE HANDEL, EEN ONTWIKKELINGS- FACTOR IN HET ZUIDEN

Zeven miljoen mensen, de producenten en hun gezinnen, kunnen vandaag succesvol het heft in eigen handen nemen omdat ze deel uitmaken van een Fairtrade-keten. Impactstudies bevestigen aantoonbare socio-economische en milieuvoordelen voor zowel de producenten en als hun gezinnen.

Via de campagne van “communes de commerce équitable”, steunt U een duurzaam ontwikkelingsmodel.

In België zijn er momenteel meer dan 2.000 eerlijke producten en ruim 150 merken beschikbaar.



CONTACT

Coordination de la campagne
« Communes du commerce équitable »

Oxfam-Magasins du monde
Tel 0499 64 65 53 (FR) | 0491 39 57 76 (NL)
Email : info@cdce.be

Om te weten om jouw gemeente al geëngageerd is in de campagne, om contact op te nemen met de verantwoordelijken van jouw stuurgroep, of om te weten te komen waar je eerlijke producten kan kopen bij jou in de buurt, kijk op onze website:

WWW.CDCE.BE



VU: Pierre Santacatterina,
rue Provinciale 285, 1301 Bierges

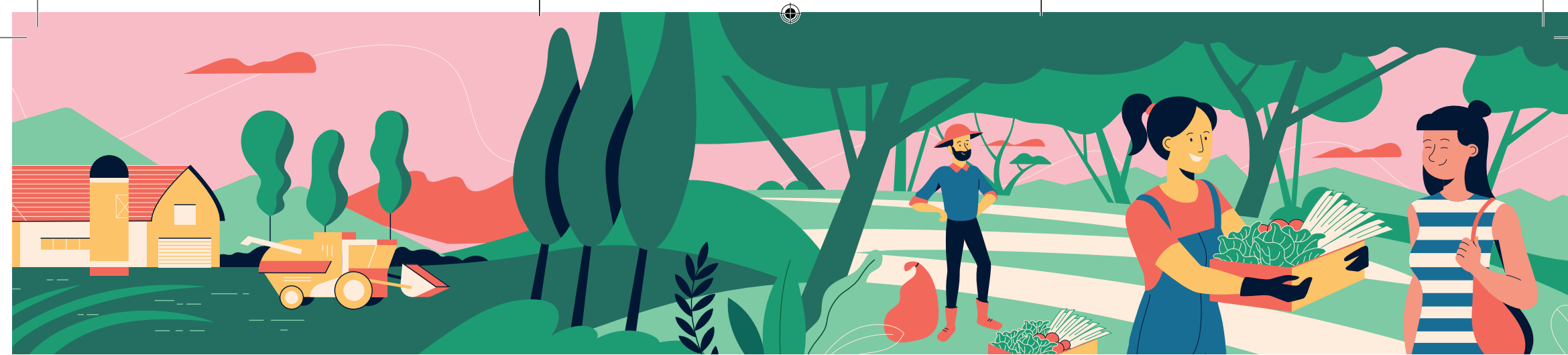


KIES EERLIJKE HANDEL VOOR JOUW GEMEENTE



FAIRTRADE GEMEENTE





EEN SENSIBILISERINGSCAMPAGNE DOOR OXFAM-MAGASINS DU MONDE, FAIRTRADE BELGIUM EN MIEL MAYA HONING

De campagne “Communes du commerce équitable” heeft als doel om aan gemeentes die zich actief en participatief engageren voor eerlijke handel, een eretitel uit te reiken.

- Omdat de gemeentes sleutelfiguren zijn van een duurzame, solidaire en eerlijke ontwikkeling;
- Omdat de campagne het mogelijk maakt om het engagement van de burgers te valoriseren;
- Omdat de communicatie rond de deelname aan de campagne het imago van de gemeente versterkt;
- Omdat 86% van de Belgen het eens zijn met het principe van eerlijke handel;

Lanceer de campagne “commune de commerce équitable” samen met Uw gemeente **Meer info op de website van de campagne: www.cdce.be**

U vindt daar onder andere:

- De details over de zes criteria et wat je moet doen om de campagne op te starten;
- Een inschrijvingsformulier om jouw gemeente in te schrijven;
- De lijst met de deelnemende gemeentes en een omschrijving van hun engagement;
- De mogelijkheid om sensibiliserings- en communicatiemateriaal gratis te bestellen;
- Veel informatie en bronnen over eerlijke handel

OM DE TITEL VAN “COMMUNE DU COMMERCE ÉQUITABLE » TE BEKOMEN, MOET ER AAN 6 CRITERIA WORDEN VOLDAAN EN DIT IN DE VOLGORDE EN OP HET TEMPO DAT JOUW GEMEENTE ZELF KIEST.

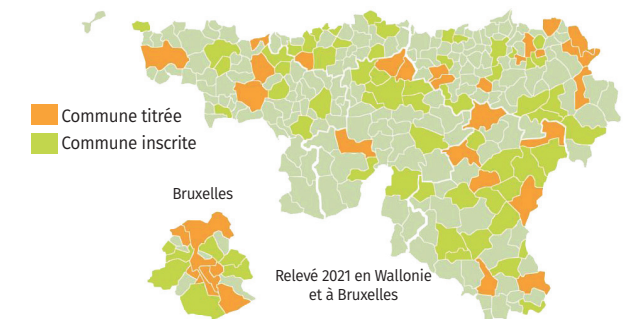
- 1 De gemeenteraad stemt een resolutie voor eerlijk handel en engageert het gemeentebestuur om eerlijke koffie en minstens één ander eerlijk product te consumeren.
- 2 Handelaars en Horecazaken in jouw gemeente bieden hun klanten minstens twee eerlijke producten aan.
- 3 Bedrijven, verenigingen en scholen in jouw gemeente, consumeren eerlijke producten en sensibiliseren hun werknemers, leden en leerlingen over eerlijke handel.
- 4 De gemeente communiceert over haar deelname aan de campagne en organiseert minstens één jaarlijks event om het grote publiek te sensibiliseren over eerlijke handel.
- 5 Een diverse en representatieve stuurgroep van lokale actoren coördineert de campagne en zorgt ervoor dat jouw gemeente de titel behaalt.
- 6 Omdat de boeren van bij ons ook meetellen, steunt jouw gemeente een initiatief dat de consumptie van lokale en duurzame producten stimuleert.

ONZE CAMPAGNE, DAT IS OOK LOKAAL EN DUURZAAM CONSUMEREN

Zowel hier als in het Zuiden is duurzame landbouw erg belangrijk, daarom steunt onze campagne ook lokale en duurzame producten.

IN BRUSSEL EN WALLONIË

In België hebben momenteel 248 gemeentes de titel van Commune du commerce équitable/ Fairtradegemeentes en een 70-tal gemeentes zijn kandidaat.



FAIR TRADE TOWNS

Onze campagne maakt deel uit van een internationaal netwerk van gemeentes die zich geëngageerd hebben voor eerlijke handel. De internationale campagne is in 2001 gestart in Engeland. Ondertussen hebben al 2.083 gemeentes de titel behaald.

www.fairtradetowns.org